

MISE EN ŒUVRE

MONTAGE DU 1^{ER} RANG

Le premier rang doit être d'une planéité et d'une altimétrie très précises. C'est lui qui va conditionner l'aplomb du mur et le parfait alignement des produits ainsi que la rapidité de mise en œuvre.



1 - A l'aide d'un niveau laser, déterminer le point haut de la dalle.



2 - A l'aide d'un niveau laser et des platines, réaliser le niveau du premier joint de mortier au point haut de la dalle.



3 - Réaliser l'arase au mortier hydrofuge à l'aide d'une règle. Constituer ainsi une arase périphérique parfaitement de niveau (ép. 2 cm minimum).



4 - Poser les briques du premier rang sur le mortier.



5 - Promener le niveau afin de vérifier et régler le parfait alignement et l'horizontalité des produits dans les deux sens.

PRÉPARATION DU MORTIER JOINT MINCE



6 - Malaxer mécaniquement un sac de 25 kg. Taux de gâchage : selon indications sur le sac. Durée de malaxage : 3 minutes. Durée d'utilisation : 1h30 à 2h suivant les conditions atmosphériques.



7 - Il est mis en œuvre à l'aide du rouleau applicateur Joint Mince.



8 - Si le mortier s'est épaissi, il suffit de le malaxer légèrement, sans ajout d'eau, pour le fluidifier à nouveau.

Ne pas ajouter d'eau pour fluidifier le mortier JM.

MORTIER JOINT MINCE : LES PRÉCAUTIONS

Il conviendra de respecter les températures d'utilisation (de 5 à 35°C), le dosage en eau ainsi que le temps de malaxage. Précautions particulières par temps chaud :



- Stockage des sacs de mortier à l'ombre.
- Préparer des petites quantités de mortier.
- Humidifier la surface à encoller des briques et déposer le mortier au fur et à mesure de l'avancement.

Quelques précautions pour ne pas trop consommer

La principale cause du manque de Mortier Joint Mince sur les chantiers est le gaspillage ! Il faut éviter de faire de trop grosses quantités en fin de journée ou avant le déjeuner. Pour réaliser des rebouchages, ne pas utiliser le mortier pur, le mélanger avec du sable (10%).

Conditions hivernales :

pour une mise en œuvre sous des températures comprises entre 0 et 12°C, utiliser le mortier "Hiver" Joint Mince.

POSE DES BRIQUES OPTIBRIC ÉP.20 & URBANBRIC EN PARTIE COURANTE

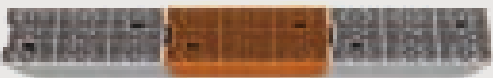
Joint horizontal



Le Joint horizontal est constitué de mortier Joint Mince. Il est mis en œuvre à l'aide du rouleau applicateur Joint Mince. Cet outil dépose le mortier uniquement sur les parois en Terre Cuite de la brique. Avant application du mortier, procéder à un dépoussiérage de la brique.

Joint vertical en région non sismique

Optibric PV 4G



UrbanBric



Optibric PV 3+



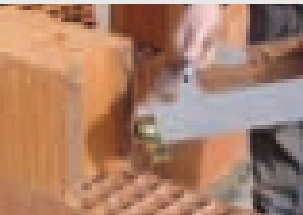
Optibric PV



Le joint vertical est réalisé par un emboîtement mâle-femelle à ne pas remplir de mortier. Quand l'emboîtement mâle-femelle n'est pas réalisé, alors le joint vertical devra être réalisé soit au mortier Joint Mince soit au mortier traditionnel.

Joint vertical en région sismique

Pour tous les types de bâtiments, maisons individuelles, logements collectifs et autres, dans toutes les régions sismiques, le joint vertical entre produits sera réalisé au mortier Joint Mince déposé sur le champ de la brique à l'aide du rouleau applicateur du haut vers le bas.



Application au rouleau applicateur



Application à la truelle

IMPORTANT

Le respect des Avis Techniques impose la mise en œuvre de nos briques Opti-solution exclusivement avec le Mortier Joint Mince Opti-solution.

IMPORTANT

Veiller à déposer une quantité optimale de mortier Joint Mince afin d'avoir une parfaite adhérence. Lors du passage du rouleau, le mortier doit former des "picots" dans le prolongement des parois. Lors de la pose de la brique, le mortier doit légèrement refluer vers l'extérieur.